

TIMER DESPERTADOR

Equipamento analógico, fabricado em plástico resistente, ideal para marcar o tempo de protocolos laboratoriais.

Características

- Programação de 0 a 60 minutos;
- Alarme sonoro que dispara alguns segundos antes do término do tempo selecionado.



Modelo	Descrição	Peso	Material	Tempo	Dimensões	Apresentação
K30-204	Timer Despertador	84 g	ABS	Até 60 minutos	9,4 x 9,4 x 5,4 cm	Unidade

TRANSILUMINADOR

TRANSILUMINADOR UV

Utilizado para a visualização segura de bandas em géis de eletroforese corados com marcadores fluorescentes, como brometo de etídio e corante *Safer*.

Possui ajuste de intensidade de luz (70% e 100%) possibilitando a visualização de quantidades mínimas de material genético, e comprimento de onda de 302 nm¹ (312).

Segurança

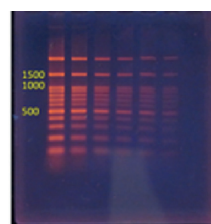
Tradicionalmente, as tampas fabricadas em acrílico bloqueiam 92% dos raios UV. O transiluminador Kasvi possui tampa submetida a um tratamento especial que proporciona maior segurança aos usuários através do bloqueio de mais de 96% dos raios UV emitidos².

¹Outros fabricantes referem-se a esse comprimento de onda como 300 nm ou 312 nm. A excitação espectral de todas essas regiões é a mesma.

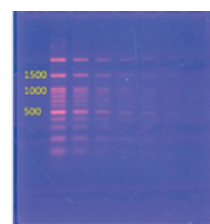
²Sempre utilizar óculos de segurança durante a execução do procedimento.

Desempenho

Diferente dos transiluminadores convencionais que possuem luz azul quando o equipamento está ligado, o Transiluminador UV Kasvi possui um filtro especial que bloqueia a luz visível, permitindo apenas a passagem da luz UV, diminuindo a interferência na observação das amostras. Essa inovação permite que a fluorescência seja emitida de modo uniforme, aumentando o contraste e permitindo uma melhor visualização das bandas.



Transiluminador Kasvi

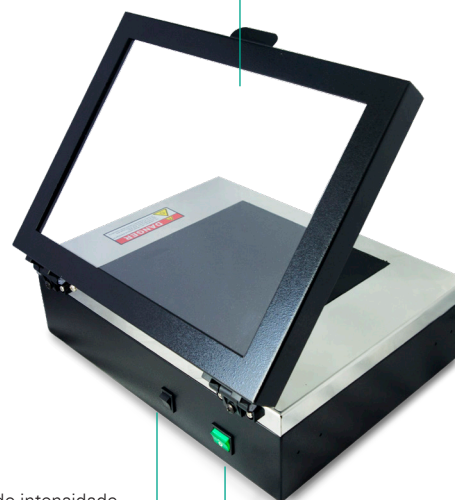


Transiluminador Convencional

Design

Tampa protetora desenvolvida para que o usuário estabeleça um ângulo fixo de trabalho, facilitando a manipulação do gel.

Tratamento para bloqueio da luz UV



Controle de intensidade (70% e 100%)

Botão liga/desliga

*Luz verde para indicar emissão de luz UV

Especificações Técnicas

Especificações	Descrição
Área de Visualização	20 x 20 cm
Comprimento de Onda	302 nm ¹ (312)
Lâmpadas	6 lâmpadas de 8 W
Tensão	AC 110/220 V
Frequência	50/60 Hz
Dimensões (L x C x A)	34,1 x 28,0 x 12,9 cm
Peso	7,8 kg

Embalagem contém:

- 01 Transiluminador UV;
- 01 Cabo de Energia AC;
- 01 Manual de Instruções.

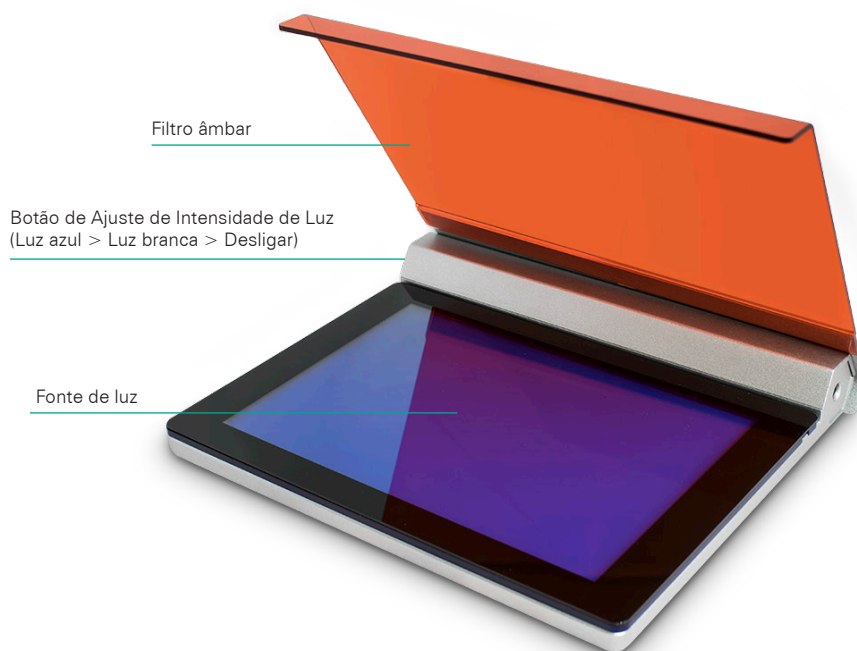
Modelo	Descrição	Apresentação
K33-312A	Transiluminador UV 302 nm ¹ (20 x 20). Bivolt	Unidade

¹Outros fabricantes referem-se a esse comprimento de onda como 300 nm ou 312 nm. A excitação espectral de todas essas regiões é a mesma.

TRANSILUMINADOR LED

O transiluminador LED é um equipamento leve e com design moderno, além de ser uma inovação na área de eletroforese. Ao contrário dos transiluminadores tradicionais com luz UV, a iluminação de LED não causa deterioração da amostra e não é nociva ao usuário.

Acompanha câmara escura que permite documentar e arquivar rapidamente imagens dos géis através de câmeras fotográficas comuns, inclusive câmeras de telefones celulares.



Características

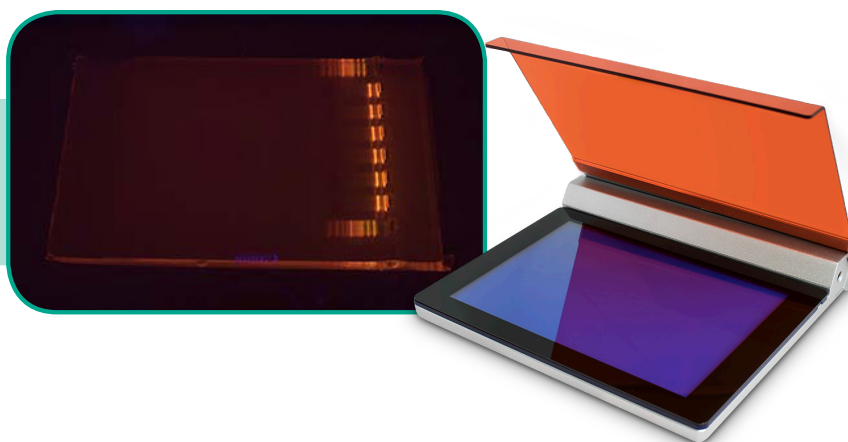
- Dupla fonte de luz - luz branca e luz azul LED - Ampla gama de aplicabilidade e compatibilidade nos campos de pesquisa de ciências básicas e diagnósticos médicos;
- Modo de estudo em campo - Conectável com a bateria portátil externa¹ para experiências de campo sem complicações;
- Equipamento leve e de fácil transporte;
- Indicado para géis corados com corante *Safer Kasvi* ou *SYBR Safe*;
- Melhor desempenho – ao emitir a luz azul, a lâmpada de LED emite um comprimento de onda de aproximadamente 470 nm, efetivando a excitação dos corantes;
- Intensidade de luz ajustável - O ajuste da intensidade da luz e o contraste com base na quantidade de amostra ou no requisito de observação alcançará a melhor qualidade de observação ou imagem;
- Fonte de luz LED – proporciona maior segurança ao operador;
- Lâmpada de LED – vida útil de aproximadamente 30.000 horas;
- Câmara escura - facilita a captura de imagens, dispensando o uso dos sistemas de fotodocumentação tradicionais.

¹A bateria portátil **NÃO ESTÁ INCLUSA** na embalagem do produto e para aquisição da mesma faz-se necessário realizar a compra em mercado nacional. A Bateria Portátil não faz parte do Portfólio de produtos da Kasvi.

Imagens meramente ilustrativas. Produtos não passíveis de regulamentação na ANVISA.

Corrida em Gel de Agarose

Transiluminador LED Kasvi

**Câmara Escura**

Permite a captação de imagens com qualidade através de câmeras fotográficas comuns e telefones celulares, podendo ser enviadas diretamente por *Bluetooth* ou e-mail.

Especificações Técnicas

Especificações	Descrição
Dimensões (L x C x A)	18,5 x 22 x 3 cm
Área de Visualização (L x C)	12 x 18 cm
Lâmpada/Duração	> 30.000 Horas
Comprimento de Onda	470 nm
Tensão	AC 110/220 V
Corrente	2 A
Desligamento Automático (<i>Shut-off</i>)	5 minutos
Peso	2 kg (equipamento + embalagem)

Embalagem contém:

- 01 Transiluminador LED;
- 01 Câmara Escura para Fotodocumentação;
- 01 Faca para Gel;
- 01 Lâmina de Substituição para Faca de Gel;
- 01 Cabo de Energia AC;
- 01 Adaptador para Tomada;
- 01 Manual de Instruções.



Modelo	Descrição	Apresentação
K33-333	Transiluminador LED	Unidade

Imagens meramente ilustrativas. Produtos não passíveis de regulamentação na ANVISA.